

Ponad **30** lat doświadczenia

**inel**<sup>®</sup>

**Wszystko  
pod kontrolą**

---

[inel.gda.pl](http://inel.gda.pl)





<b>O firmie</b>	<b>4</b>
<hr/>	
<b>Piloty</b>	<b>6</b>
<hr/>	
<b>Centralka internetowa</b>	<b>18</b>
<hr/>	
<b>Centrale sterujące do bram i krat</b>	<b>20</b>
<hr/>	
<b>Napędy rurowe</b>	<b>24</b>
<hr/>	
<b>Sterowniki i systemy sterowania roletami</b>	<b>32</b>
<hr/>	
<b>Akcesoria</b>	<b>39</b>

# O firmie

**Komfort, bezpieczeństwo, nowoczesność.  
Te trzy cele były motywuem założenia naszej firmy  
i rozpoczęcia tworzenia innowacyjnych produktów,  
które zwiększają poziom komfortu, jak również  
bezpieczeństwa w domach naszych klientów.**

**Firma INEL Sp. z o.o. powstała w 1986 roku i obecnie należy do czołowych polskich producentów urządzeń sterujących pracą napędów do rolet, żaluzji, bram oraz krat.**

Oferujemy szeroki wybór urządzeń, które umożliwiają sterowanie roletami na wiele sposobów: od prostych do kompleksowych z wykorzystaniem różnego rodzaju czujników oraz Internetem.

Wyróżnia nas fakt, że wszystkie proponowane przez nas systemy sterowania rolet i bram są projektowane oraz wytwarzane w naszej firmie. Do produkcji używamy podzespołów firm o światowej renomie.

W trosce o dobro Klienta zapewniamy daleko idącą pomoc techniczną podczas instalacji i eksploatacji urządzeń. Gwarantujemy błyskawiczne rozpatrywanie reklamacji bez zbędnych formalności.

Wychodząc naprzeciw Państwa potrzebom organizujemy szkolenia techniczne w siedzibie naszej firmy w Gdańsku. Aby uzyskać szczegółowe informacje, prosimy o kontakt.

**5 lat gwarancji**  
na wszystkie produkty firmy INEL

# Piloty

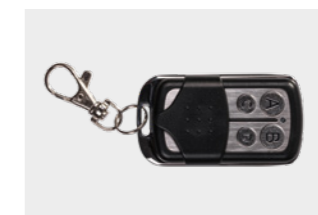
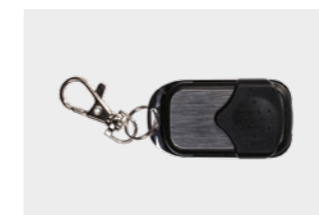
Oferujemy szeroką gamę pilotów wyróżniających się nowoczesnym i estetycznym wzornictwem. Zastosowanie kodów kroczących zapewnia najwyższy poziom bezpieczeństwa.

## Brelokowe

# Piloty serii XB

Stosowane do zdalnego sterowania centralami obsługującymi bramy i kraty oraz napędami z wbudowanym odbiornikiem radiowym\*, jak również sterownikami radiowymi firmy INEL.

\* Nie dotyczy silników radiowych: z funkcją wykrywania przeszkód oraz z funkcją wykrywania przeciężenia.



### PIL-02XB

#### Cechy produktu:

- obsługa 2 niezależnych odbiorników
- przesuwana osłona zapobiega przypadkowemu naciśnięciu przycisku
- zasilanie bateryjne
- zestaw zawiera: pilota z zawieszka do kluczy oraz baterię CR-2032

#### Dane techniczne:

- wymiary: 55×30×14 mm
- zasilanie: 3V (bateria CR-2032)
- temperatura pracy: od -10°C do +55°C
- częstotliwość pracy: 433,92 MHz

### PIL-04XB

#### Cechy produktu:

- obsługa 4 niezależnych odbiorników
- przesuwana osłona zapobiega przypadkowemu naciśnięciu przycisku
- zasilanie bateryjne
- zestaw zawiera: pilota z zawieszka do kluczy oraz baterię CR-2032

#### Dane techniczne:

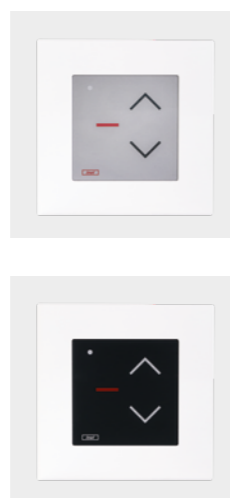
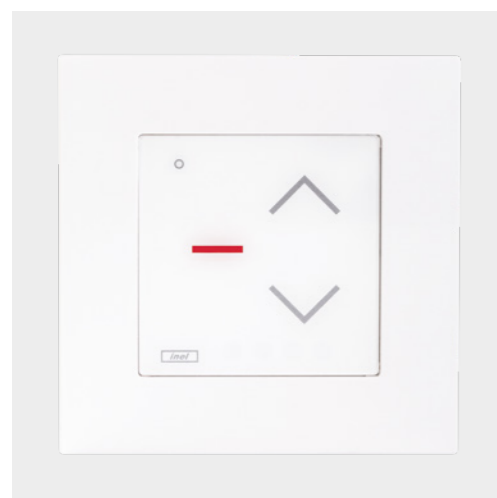
- wymiary: 65×36×15 mm
- zasilanie: 3V (bateria CR-2032)
- temperatura pracy: od -10°C do +55°C
- częstotliwość pracy: 433,92 MHz

## Naścienne

# Piloty serii NS

Stosowane do zdalnego sterowania wszelkiego typu napędami radiowymi, jak również sterownikami radiowymi firmy INEL\*.

\* Nie dotyczy zdalnego sterowania centralami obsługującymi bramy i kraty.



### PIL-01NS

#### Cechy produktu:

- obsługa 1 niezależnego odbiornika i/lub 1 grupy odbiorników
- obsługa za pomocą panelu dotykowego
- dioda LED sygnalizująca wysłanie polecenia
- praca w trybie żaluzjowym (ustawienie kąta lameli)
- zasilanie bateryjne
- występuje w 3 wariantach kolorystycznych panelu: białym, srebrnym lub antracytowym
- zestaw zawiera: pilota wraz z baterią CR-2032

#### Dane techniczne:

- wymiary: 80×80×12 mm
- zasilanie: 3V (bateria CR-2032)
- temperatura pracy: od -10°C do +55°C
- częstotliwość pracy: 433,92 MHz

### PIL-04NS

#### Cechy produktu:

- obsługa 4 niezależnych odbiorników i/lub grup odbiorników
- obsługa za pomocą panelu dotykowego
- dioda LED oraz sygnał dźwiękowy sygnalizuje wysłane polecenie
- praca w trybie żaluzjowym (ustawienie kąta lameli)
- zasilanie bateryjne
- występuje w 3 wariantach kolorystycznych panelu: białym, srebrnym lub antracytowym
- zestaw zawiera: pilota wraz z baterią CR-2032

#### Dane techniczne:

- wymiary: 80×80×12 mm
- zasilanie: 3V (bateria CR-2032)
- temperatura pracy: od -10°C do +55°C
- częstotliwość pracy: 433,92 MHz



## Przenośne

# Piloty serii PM i DL

Stosowane są do zdalnego sterowania wszelkiego typu napędami radiowymi jak również sterownikami radiowymi firmy INEL\* – indywidualnie lub grupowo. **Piloty w wersji PMT i DLT – umożliwiają automatyczne sterowanie przy użyciu programów czasowych.**

\* Nie dotyczy zdalnego sterowania centralami obsługującymi bramy i kraty.

## Seria PM



### PIL-01PM

#### Cechy produktu:

- obsługa 1 niezależnego odbiornika i/lub 1 grupy odbiorników
- wyświetla kierunek pracy napędu
- zasilanie bateryjne
- zestaw zawiera: pilota z zawieszka oraz baterię CR-2032

#### Dane techniczne:

- wymiary: 130×45×12 mm
- zasilanie: 3V (bateria CR-2032)
- temperatura pracy: od -10°C do +55°C
- częstotliwość pracy: 433,92 MHz



**PIL-05/09/19PM****Cechy produktu:**

- obsługa 5, 9 lub 19 niezależnych odbiorników i/lub grup odbiorników
- zastosowany wyświetlacz LCD pokazuje: kierunek pracy napędu, numer kanału jak również komunikat rozładowanej baterii
- praca w trybie żaluzjowym (ustawienie kąta lameli)
- kanał „0” służy do jednoczesnej obsługi wszystkich napędów, do których został zarejestrowany dany pilot
- zasilany bateryjnie
- zestaw zawiera: pilota z zawieszka oraz baterię CR-2032

**Dane techniczne:**

- wymiary: 130×45×12 mm
- zasilanie: 3V (bateria CR-2032)
- temperatura pracy: od -10°C do +55°C
- częstotliwość pracy: 433,92 MHz

**PIL-19/99PMT****Cechy produktu:**

- obsługa odpowiednio 19 lub 99 niezależnych odbiorników i/lub grup odbiorników
- posiada zegar i kalendarz z funkcją astro, która umożliwia automatyczną realizację programów czasowych
- możliwość stworzenia 32 scenariuszy programowania czasowego
- zastosowany podświetlany wyświetlacz graficzny pokazuje: kierunek pracy napędu, numer kanału, dzień tygodnia i godzinę
- możliwość nadawania nazw (do 16 znaków alfanumerycznych) poszczególnym kanałom przyporządkowanym pomieszczeniom w obiekcie
- praca w trybie żaluzjowym (ustawienie kąta lameli)
- posiada funkcję rozszczelnienia rolet/żaluzji
- menu w 4 wersjach językowych: polskim, angielskim, niemieckim i francuskim
- kanał „00” służy do jednoczesnej obsługi wszystkich napędów, do których został zarejestrowany dany pilot
- zasilanie bateryjne
- zestaw zawiera: pilota z zawieszka oraz 2 baterie CR-2032

**Dane techniczne:**

- wymiary: 130×45×12 mm
- zasilanie: 3V (2×bateria CR-2032)
- temperatura pracy: od -10°C do +55°C
- częstotliwość pracy: 433,92 MHz



**PIL-64PMS****Cechy produktu:**

- przeznaczony jest do systemu przewodowego SSN-04
- obsługa maksymalnie do 64 niezależnych sterowników i/lub 16 grup
- zastosowany podświetlany wyświetlacz graficzny pokazuje: kierunek pracy napędu, numer kanału lub numer grupy
- możliwość nadawania nazw (do 16 znaków alfanumerycznych) poszczególnym kanałom przyporządkowanym pomieszczeniom w obiekcie
- zasilany bateryjnie
- zestaw zawiera: pilota z zawieszka oraz 2 baterie CR-2032

**Dane techniczne:**

- wymiary: 130×45×12 mm
- zasilanie: 3V (2×bateria CR-2032)
- temperatura pracy: od -10°C do +55°C
- częstotliwość pracy: 433,92 MHz

**Seria DL****PIL-01DL****Cechy produktu:**

- obsługa 1 niezależnym odbiornikiem i /lub 1 grupą odbiorników
- dioda LED sygnalizuje wystąpienie polecenia
- zasilany bateryjnie
- magnetyczna zawieszka zapewnia nowoczesny design i wygodę obsługi
- występuje w 3 wersjach kolorystycznych: biały, czarny oraz biało-czarny
- zestaw zawiera: pilota z magnetyczną zawieszka oraz baterię CR-2430

**Dane techniczne:**

- wymiary: 130×45×12 mm
- zasilanie: 3V (bateria CR-2430)
- temperatura pracy: od -10°C do +55°C
- częstotliwość pracy: 433,92 MHz





**PIL-05DL****Cechy produktu:**

- obsługa 5 niezależnych odbiorników i/lub grup odbiorników
- diody LED pokazują numer kanału
- praca w trybie żaluzjowym (ustawienie kąta lameli)
- wybierając wszystkie kanały (świecą wszystkie diody) – możemy sterować jednocześnie 5 odbiornikami
- zasilany bateryjnie
- magnetyczna zawieszka zapewnia nowoczesny design i wygodę obsługi
- występuje w 3 wersjach kolorystycznych: biały, czarny oraz biało-czarny
- zestaw zawiera: pilota z magnetyczną zawieszką oraz baterię CR-2430

**Dane techniczne:**

- wymiary: 130×45×12 mm
- zasilanie: 3V (bateria CR-2430)
- temperatura pracy: od -10°C do +55°C
- częstotliwość pracy: 433,92 MHz

**PIL-09/19DL****Cechy produktu:**

- obsługa odpowiednio 9 lub 19 niezależnych odbiorników i/lub grup odbiorników
- zastosowany wyświetlacz LCD pokazuje: kierunek pracy napędu, numer kanału jak również komunikat rozładowanej baterii
- praca w trybie żaluzjowym (ustawienie kąta lameli)
- kanał „0” służy do jednoczesnej obsługi wszystkich napędów, do których został zarejestrowany dany pilot
- zasilany bateryjnie
- magnetyczna zawieszka zapewnia nowoczesny design i wygodę obsługi
- występuje w 3 wersjach kolorystycznych: biały, czarny oraz biało-czarny
- zestaw zawiera: pilota z magnetyczną zawieszką oraz baterię CR-2430

**Dane techniczne:**

- wymiary: 130×45×12 mm
- zasilanie: 3V (bateria CR-2430)
- temperatura pracy: od -10°C do +55°C
- częstotliwość pracy: 433,92 MHz





**PIL-19/99DLT****Cechy produktu:**

- obsługa odpowiednio 19 lub 99 niezależnych odbiorników i/lub grup odbiorników
- posiada zegar i kalendarz z funkcją astro, które umożliwiają automatyczną realizację programów czasowych
- możliwość stworzenia 32 scenariuszy programowania czasowego
- zastosowany podświetlany wyświetlacz graficzny pokazuje: kierunek pracy napędu, numer kanału, dzień tygodnia i godzinę
- możliwość nadawania nazw (do 16 znaków alfanumerycznych) poszczególnym kanałom przyporządkowanym pomieszczeniom w obiekcie
- praca w trybie żaluzjowym (ustawienie kąta lameli)
- posiada funkcję rozszczelnienia rolet/żaluzji
- menu w 4 wersjach językowych: polskim, angielskim, niemieckim i francuskim
- kanał „00” służy do jednoczesnej obsługi wszystkich napędów, do których został zarejestrowany dany pilot
- zasilany bateryjnie
- magnetyczna zawieszka zapewnia nowoczesny design i wygodę obsługi
- występuje w 3 wersjach kolorystycznych: biały, czarny oraz biało-czarny
- zestaw zawiera: pilota z magnetyczną zawieszka oraz baterię CR-2430

**Dane techniczne:**

- wymiary: 130x45x12 mm
- zasilanie: 3V (bateria CR-2430)
- temperatura pracy: od -10°C do +55°C
- częstotliwość pracy: 433,92 MHz

**Podtynkowy**

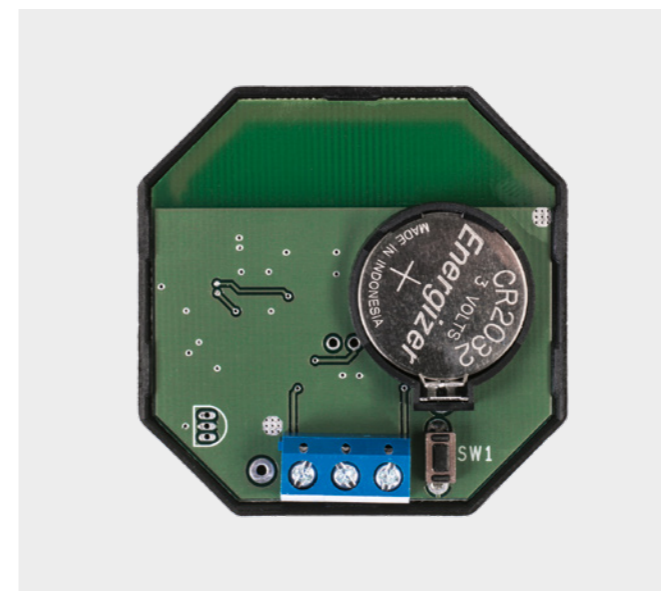
**Pilot podtynkowy PIL-01PT stosowany jest do zdalnego sterowania wszelkiego typu napędami radiowymi jak również sterownikami radiowymi firmy INEL.**

**PIL-01PT****Cechy produktu:**

- może współpracować z centralą alarmową oraz czujnikami zewnętrznymi
- umożliwia podłączenie wyłącznika żaluzjowego tej samej linii co pozostały osprzęt elektroinstalacyjny w obiekcie
- zasilanie bateryjne lub opcjonalnie przewodowe o napięciu 12V DC
- zestaw zawiera: pilota wraz z baterią CR-2032

**Dane techniczne:**

- wymiary: 51x51x16 mm
- zasilanie: bateria 3V (bateria CR-2032) lub zasilacz 12V DC
- temperatura pracy: od -10°C do +55°C
- częstotliwość pracy: 433,92 MHz



# Centralka internetowa

Możesz zarządzać roletami w swoim domu z dowolnego miejsca na świecie przy użyciu smartfona, tabletu lub komputera.

## Centralka internetowa

### INEL-NET-01

#### Cechy produktu:

- umożliwia sterowanie wszelkiego typu napędami radiowymi oraz sterownikami radiowymi INEL
- dostęp do urządzenia jest możliwy z każdego miejsca na świecie poprzez dowolną przeglądarkę internetową
- centralka może obsłużyć 99 niezależnych kanałów
- nie ma potrzeby instalowania dodatkowych aplikacji
- dostępna w 3 wersjach językowych: polskiej, angielskiej, niemieckiej
- zestaw zawiera: centralkę z zasilaczem wtyczkowym oraz przewód internetowy

#### Dane techniczne:

- wymiary: 140×111×36 mm
- napięcie zasilania: 5V DC
- temperatura pracy: od -10°C do +55°C
- częstotliwość: 433,92 MHz



# Centrale sterujące do bram i krat

Centrale sterujące to podstawowy element automatyki do bram. Dla podwyższenia standardu bezpieczeństwa możliwe jest podłączenie urządzeń takich jak: bariera optoelektroniczna, listwa ciśnieniowa, listwa optyczna czy rezystancyjna.

## Centrale jednokanałowe

### CRS-435XG

#### Cechy produktu:

- obsługa 1 napędu
- zdalne sterowanie radiowe (piloty PIL-02XB lub PIL-04XB) oraz ręczne przewodowe (przełącznikiem sekwencyjnym)
- możliwość zapamiętania do 15 pilotów
- możliwość podłączenia urządzeń: bariery optoelektronicznej, listwy rezystancyjnej lub optycznej
- zestaw zawiera: centralkę z 2 pilotami PIL-02XB

#### Dane techniczne:

- wymiary: 155×119×75,5 mm
- napięcie zasilania: 230 VAC
- temperatura pracy: od -10°C do +55°C
- częstotliwość pracy: 433,92 MHz

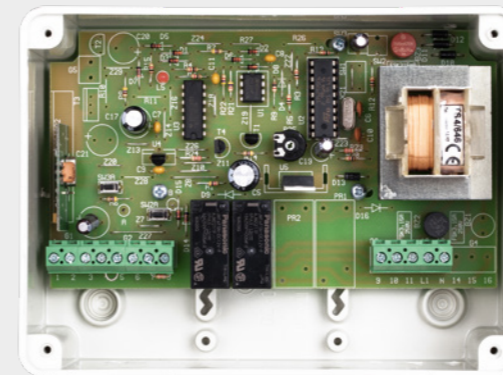
### CRS-435XG3

#### Cechy produktu:

- obsługa 1 napędu
- zdalne sterowanie radiowe (piloty PIL-02XB lub PIL-04XB), ręczne z podtrzymaniem (za pomocą wbudowanych klawiszy) oraz ręczne przewodowe (przełącznik sekwencyjny)
- możliwość podłączenia urządzenia – bariery optoelektronicznej
- występują 2 tryby pracy centralki:
  1. Standardowy – obsługa za pomocą wbudowanych klawiszy z podtrzymaniem, pilotów lub przełącznika sekwencyjnego
  2. „Deadman” – funkcja zamykania bez podtrzymania (piloty i klawisz sekwencyjny w tym trybie pozostają nieaktywne)
- zestaw zawiera: centralkę

#### Dane techniczne:

- wymiary: 150×200×81 mm
- napięcie zasilania: 230 VAC
- temperatura pracy: od -10°C do +55°C
- częstotliwość pracy: 433,92 MHz



## Centrala dwukanałowa

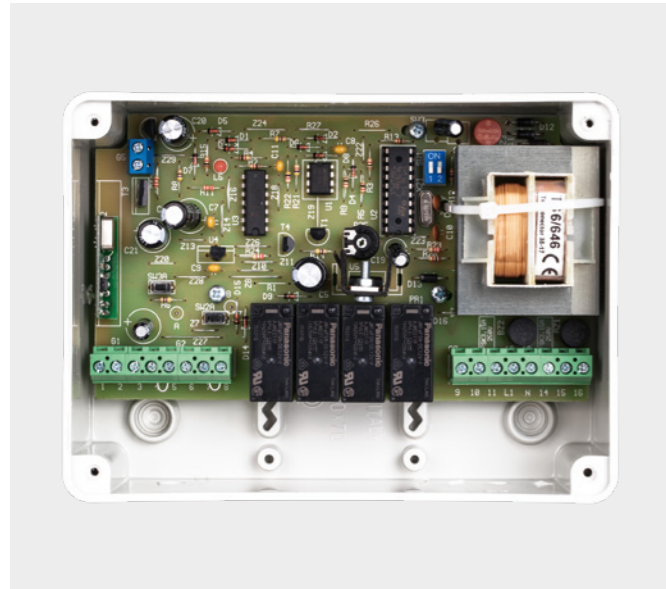
### CRS-436XG

#### Cechy produktu:

- obsługa 2 napędów
- sterowanie ręczne (przełącznikami sekwencyjnymi) oraz zdalne radiowe (piloty PIL-02XB lub PIL-04XB)
- możliwość zapamiętania do 15 pilotów
- możliwość podłączenia urządzeń: bariery optoelektronicznej
- występują 3 tryby pracy centrali:
  1. Dwukanałowy – sterowanie 2 niezależnymi napędami
  2. Jednokanałowy – sterowanie 1 napędem i lampą sygnalizacyjną
  3. Jednokanałowy automatyczny – sterowanie 1 napędem i lampą sygnalizacyjną. Otwieranie – pilotem, zamykanie – automatyczne w ustalonym czasie
- zestaw zawiera: centralkę z 2 pilotami PIL-02XB

#### Dane techniczne:

- wymiary: 155×119×75,5 mm
- napięcie zasilania: 230 VAC
- temperatura pracy: od -10°C do +55°C
- częstotliwość pracy: 433,92 MHz



## Odbiorniki radiowe

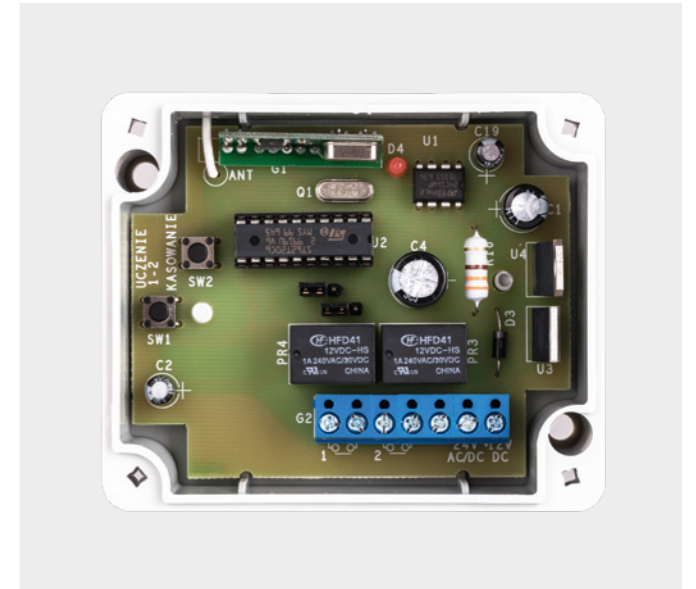
### ORS-X2T/ORS-X4T

#### Cechy produktu:

- sterowanie centralami bramowymi dowolnych producentów za pomocą pilotów firmy INEL (PIL-02XB lub PIL-04XB)
- możliwość zarejestrowania do 255 pilotów
- zestaw zawiera: odbiornik radiowy z 2 pilotami: PIL-02XB lub PIL-04XB

#### Dane techniczne:

- wymiary: 95×75×41 mm
- napięcie zasilania: 12 VDC lub 24 VDC/AC
- temperatura pracy: od -10°C do +55°C
- częstotliwość pracy: 433,92 MHz



## Akcesoria do bram

### FOT-01

**Bariera optoelektroniczna współpracująca z centralkami: CRS-435XG, CRS-435XG3, CRS-436XG.**

#### Cechy produktu:

- stanowi zabezpieczenie przed niepożądanym zamknięciem bramy

#### Dane techniczne:

- wymiary: 90×46×32 mm
- napięcie zasilania: 12 VDC lub 24 VDC/AC
- temperatura pracy: od -10°C do +55°C
- zasięg pracy: 20 m
- producent: Nologo



# Napędy rurowe

Napędy INEL są przeznaczone do sterowania pracą rolet, żaluzji, markiz oraz bram i krat rolowanych.

## Standardowe i radiowe

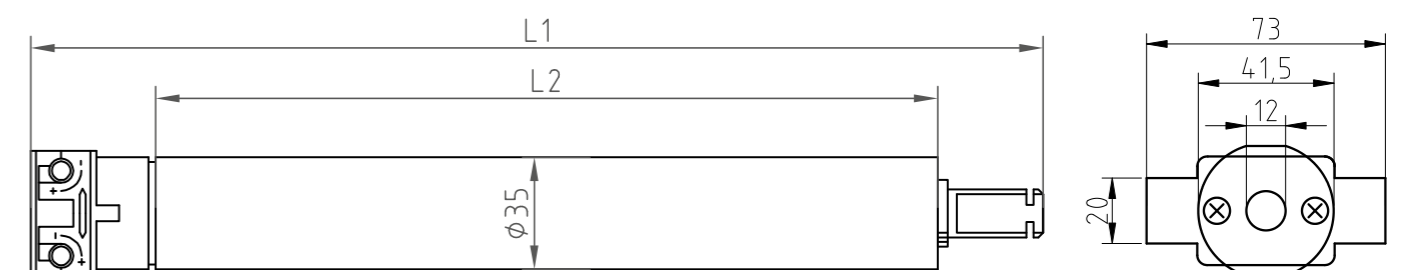
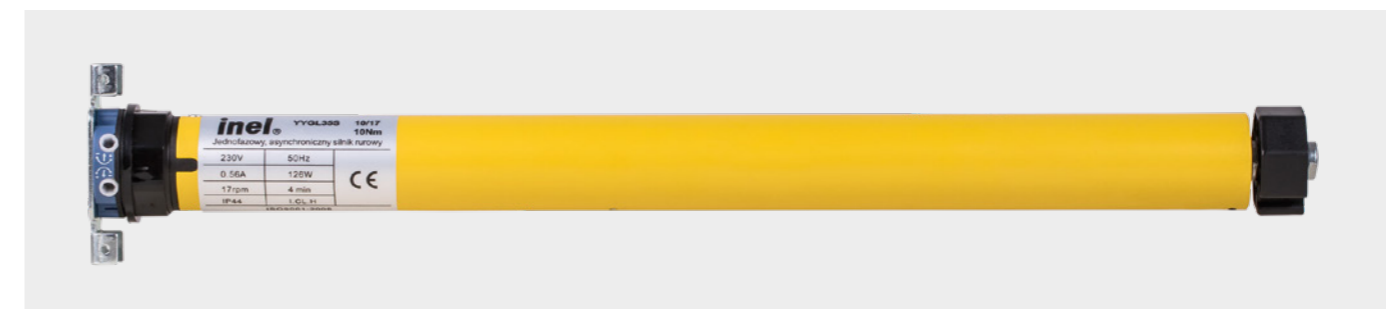
**Napęd przystosowany do rury oktagonalnej o średnicy 40 mm.**

Wyłączniki krańcowe mechaniczne.

Litera „R” oznacza napęd z wbudowanym odbiornikiem radiowym, a oznaczenie „SH” napęd krótki (short).

**W skład kompletu wchodzi:**

- zabierak
- adapter
- uchwyt mocujący



	Symbol	Moment obrotowy (Nm)	Prędkość obrotowa (obr./min.)	Średnica rury (mm)	Napięcie zasilania (V)	Częstotliwość zasilania (Hz)	Moc (W)	Prąd (A)	Czas pracy (min)	Klasa szczelności (IP)	Maksymalna ilość obrotów	Waga (kg)	Długość L1/L2 (mm)
<b>N-6</b>	YYGL35S-6/28 GM35S-6/28	6	28	35	230	50	115 145	0,50 0,65	>=4	IP 44	18 39	1,8	445/390 555/490
<b>N-6R</b>	YYGL35R-6/28 GM35R-6/28	6	28	35	230	50	115 145	0,50 0,65	>=4	IP 44	18	1,9	555/500 555/490
<b>N-6SH</b>	YYGL35SH-6/17	6	17	35	230	50	81	0,35	>=4	IP 44	18	1,5	395/335
<b>N-10</b>	YYGL35S-10/17 GM35S-10/17	10	17	35	230	50	126 118	0,56 0,51	>=4	IP 44	18 39	1,8	445/390 485/420
<b>N-10R</b>	YYGL35R-10/17 GM35R-10/17	10	17	35	230	50	126 118	0,56 0,51	>=4	IP 44	18 39	1,9	555/500 555/490
<b>N-13</b>	YYGL35S-13/14	13	14	35	230	50	126	0,56	>=4	IP44	18	1,8	445/390



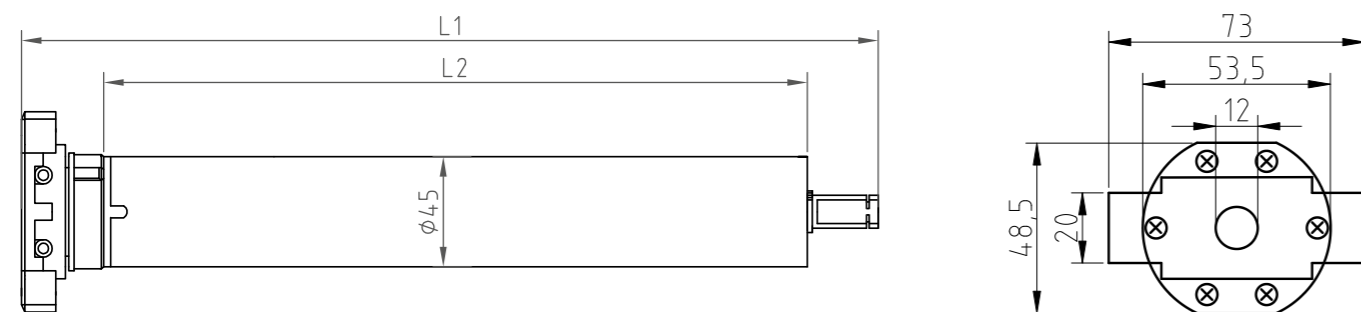
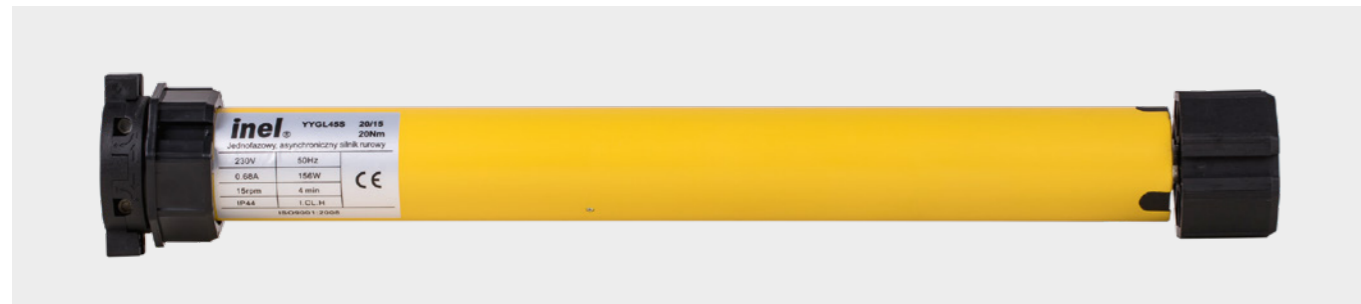
**Napęd przystosowany do rury oktagonalnej o średnicy 50/60 mm.**

Wyłączniki krańcowe mechaniczne.

Litera „R” oznacza napęd z wbudowanym odbiornikiem radiowym.

**W skład kompletu wchodzi:**

- zabierak
- adapter
- uchwyt mocujący



	Symbol	Moment obrotowy (Nm)	Prędkość obrotowa (obr./min.)	Średnica rury (mm)	Napięcie zasilania (V)	Częstotliwość zasilania (Hz)	Moc (W)	Prąd (A)	Czas pracy (min)	Klasa szczelności (IP)	Maksymalna ilość obrotów	Waga (kg)	Długość L1/L2 (mm)
<b>N-20</b>	YYGL45S-20/15	20	15	45	230	50	156	0,68	>=4	IP 44	20	2,5	440/380
	GM45S-20/15						130	0,59					480/420
<b>N-20R</b>	YYGL45R-20/15	20	15	45	230	50	156	0,68	>=4	IP 44	20	2,6	480/420
	GM45R-20/15						130	0,59					500/440
<b>N-40</b>	YYGL45S-40/15	40	15	45	230	50	218	0,95	>=4	IP 44	20	3,8	550/490
	YYGL45R-40/15						218	0,95					550/490

**Z funkcją wykrywania przeciążenia****Napęd z funkcją wykrywania przeciążenia przystosowany do rury oktagonalnej o średnicy 40/60 mm.**

Wyłączniki krańcowe elektroniczne.

Montaż silników z wieszako-blokadami oraz stoperami w listwie dolnej.

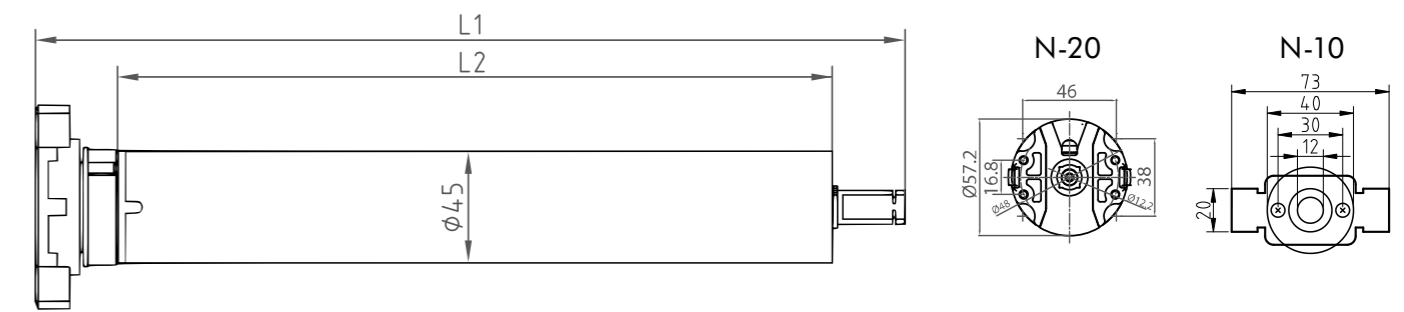
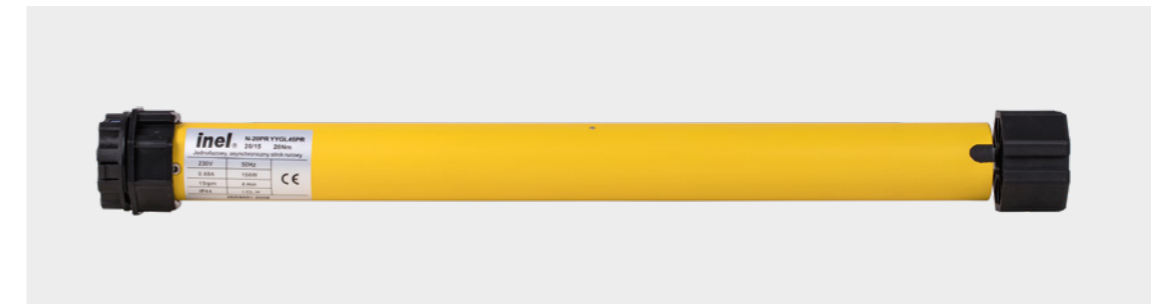
Litera „P” oznacza napęd z funkcją wykrywania przeciążenia.

Symbol „PR” oznacza napęd radiowy z funkcją wykrywania przeciążenia.

Napędy radiowe PR posiadają możliwość podłączenia wyłącznika klawiszowego sekwencyjnego.

**W skład kompletu wchodzi:**

- zabierak
- adapter
- uchwyt mocujący



	Symbol	Moment obrotowy (Nm)	Prędkość obrotowa (obr./min.)	Średnica rury (mm)	Napięcie zasilania (V)	Częstotliwość zasilania (Hz)	Moc (W)	Prąd (A)	Czas pracy (min)	Klasa szczelności (IP)	Maksymalna ilość obrotów	Waga (kg)	Długość L1/L2 (mm)
<b>N-10P</b>	YYGL35P-10/17	10	17	35	230	50	126	0,56	>=4	IP 44	60	1,9	555/500
<b>N-10PR</b>	YYGL35PR-10/17	10	17	35	230	50	126	0,56	>=4	IP 44	60	1,9	555/500
<b>N-20P</b>	YYGL45P-20/15	20	15	45	230	50	156	0,68	>=4	IP 44	60	2,6	530/470
<b>N-20PR</b>	YYGL45PR-20/15	20	15	45	230	50	156	0,68	>=4	IP 44	60	2,6	530/470

## Z funkcją wykrywania przeszkód

### Napęd z funkcją wykrywania przeszkód przystosowany do rury oktagonalnej o średnicy 40/60 mm.

Wyłączniki krańcowe elektroniczne. Montaż silników możliwy na miękkich wieszakach.

Litera „E” oznacza funkcję wykrywania przeszkód.

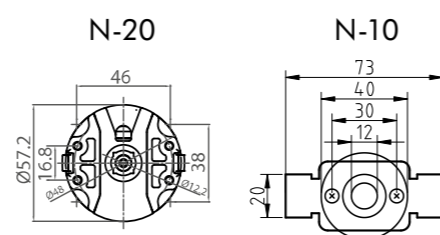
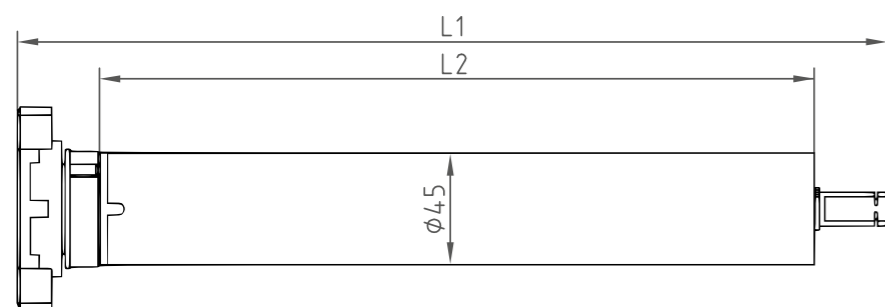
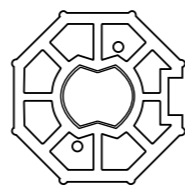
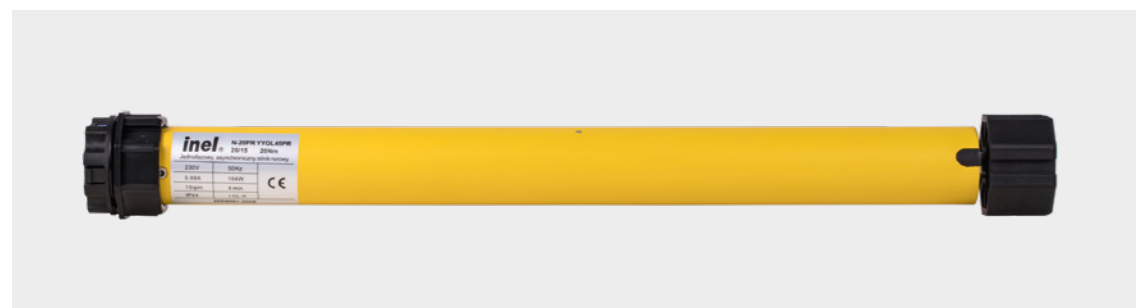
Symbol „RE” oznacza napęd radiowy z funkcją wykrywania przeszkód.

Symbol „ES” oznacza napęd z kanałem zwrotnym.

Napędy radiowe RE posiadają możliwość podłączenia wyłącznika klawiszowego sekwencyjnego.

#### W skład kompletu wchodzi:

- zabierak
- adapter
- uchwyt mocujący



	Symbol	Moment obrotowy (Nm)	Prędkość obrotowa (obr./min.)	Średnica rury (mm)	Napięcie zasilania (V)	Częstotliwość zasilania (Hz)	Moc (W)	Prąd (A)	Czas pracy (min)	Klasa szczelności (IP)	Maksymalna ilość obrotów	Waga (kg)	Długość L1/L2 (mm)
<b>N-10E</b>	YYGL35E-10/17	10	17	35	230	50	126	0,56	>=4	IP 44	60	1,9	555/500
<b>N-10RE</b>	YYGL35RE-10/17	10	17	35	230	50	126	0,56	>=4	IP 44	60	1,9	555/500
<b>N-10ES</b>	YYGL35ES-10/17	10	17	35	230	50	126	0,56	>=4	IP 44	60	1,9	555/500
<b>N-20E</b>	YYGL45E-20/15	20	15	45	230	50	156	0,68	>=4	IP 44	60	2,6	530/470
<b>N-20RE</b>	YYGL45RE-20/15	20	15	45	230	50	156	0,68	>=4	IP 44	60	2,6	530/470
<b>N-20ES</b>	YYGL45ES-20/15	20	15	45	230	50	156	0,68	>=4	IP 44	60	2,6	530/470

## Z awaryjnym otwieraniem

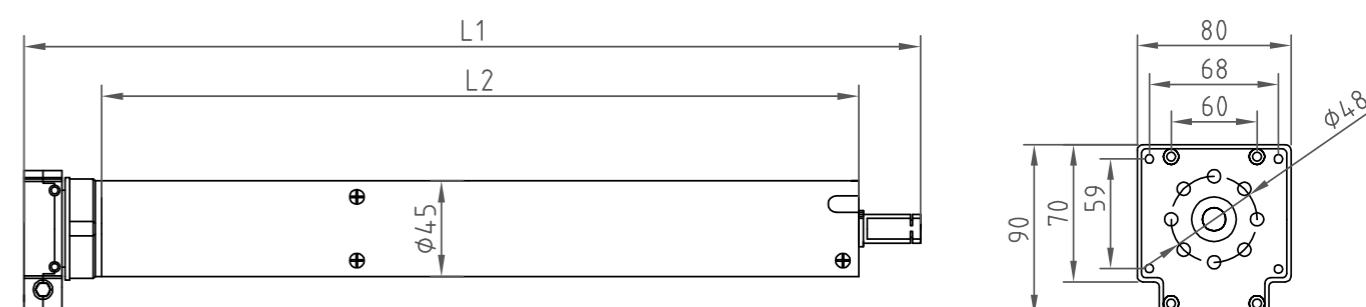
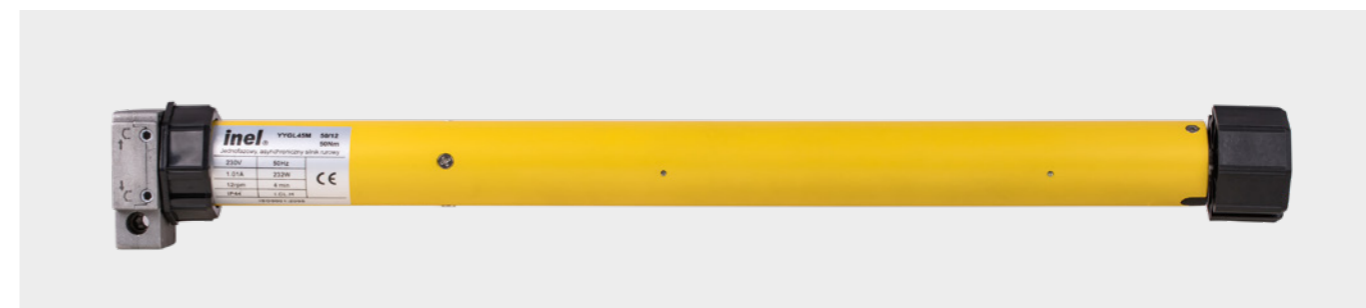
### Napęd z ręcznym, awaryjnym otwieraniem przystosowany do rury oktagonalnej o średnicy 60/70 mm.

Wyłączniki krańcowe mechaniczne.

Litera „R” oznacza napęd z wbudowanym odbiornikiem radiowym.

#### W skład kompletu wchodzi:

- zabierak
- adapter
- uchwyt mocujący



	Symbol	Moment obrotowy (Nm)	Prędkość obrotowa (obr./min.)	Średnica rury (mm)	Napięcie zasilania (V)	Częstotliwość zasilania (Hz)	Moc (W)	Prąd (A)	Czas pracy (min)	Klasa szczelności (IP)	Maksymalna ilość obrotów	Waga (kg)	Długość L1/L2 (mm)
<b>N-50NHK</b>	YYGL45M-50/12 GM45M-50/11	50	12 11	45	230	50	232 180	1,01 0,80	>=4	IP 44	21	4,3	590/520 610/540
<b>N-50R NHK</b>	YYGL45R-50/12	50	12	45	230	50	232	1,01	>=4	IP 44	21	4,4	720/650



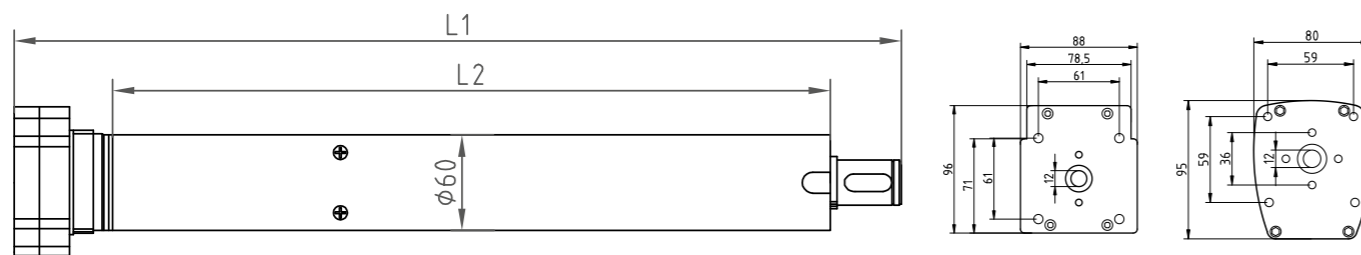
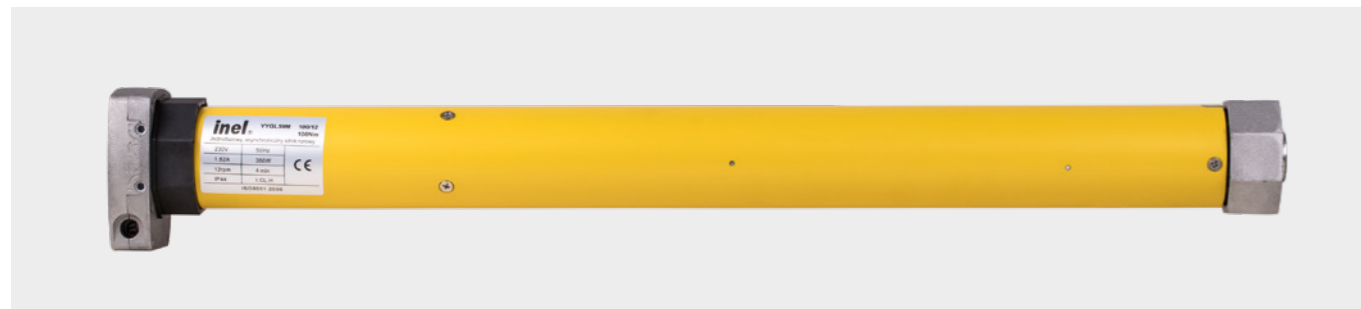
### Napęd przystosowany do rury oktagonalnej o średnicy 70 mm.

Modele GM59M i YYGL59M posiadają ręczne awaryjne otwieranie.

Wyłączniki krańcowe mechaniczne.

#### W skład kompletu wchodzi:

- zabierak
- adapter
- uchwyt mocujący



	Symbol	Moment obrotowy (Nm)	Prędkość obrotowa (obr./min.)	Średnica rury (mm)	Napięcie zasilania (V)	Częstotliwość zasilania (Hz)	Moc (W)	Prąd (A)	Czas pracy (min)	Klasa szczelności (IP)	Maksymalna ilość obrotów	Waga (kg)	Długość L1/L2 (mm)
<b>N-100S</b>	YYGL59S-100/12	100	12	59	230	50	400	1,8	>=4	IP 44	21	8	605/530
<b>N-100 NHK</b>	YYGL59M-100/12 GM59M-100/11	100	12 11	59	230	50	350 342	1,52 1,53	>=4	IP 44	21	8	685/600 658/570
<b>N-140 NHK</b>	YYGL59M-140/9 GM59M-140/7	140	9 7	59	230	50	430 378	1,86 1,64	>=4	IP 44	21 20	8	685/600 658/570

## Tabela doboru napędów rurowych

Moment obrotowy		Długość rolety						
		1,5 m	2 m	2,5 m	3 m	3,5 m	4 m	5 m
N-6Nm	Φ=40	11 kg	9,5 kg	9 kg	8 kg	-	-	-
N-10Nm	Φ=40	20 kg	19 kg	18 kg	17 kg	-	-	-
N-20Nm	Φ=50	46 kg	44 kg	41 kg	39 kg	-	-	-
N-20Nm	Φ=60	42 kg	40 kg	38 kg	36 kg	-	-	-
N-40Nm	Φ=60	83 kg	79 kg	72 kg	69 kg	-	-	-
N-40Nm	Φ=70	70 kg	68 kg	66 kg	64 kg	-	-	-
N-50Nm	Φ=60	88 kg	84 kg	81 kg	78 kg	-	-	-
N-50Nm	Φ=70	82 kg	80 kg	77 kg	74 kg	-	-	-
N-100Nm	Φ=70	-	-	117 kg	110 kg	105 kg	100 kg	-
N-140Nm	Φ=70	-	-	-	150 kg	145 kg	140 kg	130 kg

#### UWAGA!

Powyższe dane są danymi szacunkowymi – zależą od wielu czynników (prawidłowego montażu, współczynnika tarcia pancerza, warunków atmosferycznych i innych).

Standardowa długość przewodu zasilającego we wszystkich silnikach rurowych INEL wynosi 2m. Istnieje możliwość wykonania na zamówienie wersji niestandardowej (przedłużenie kabla).

# Sterowniki i systemy sterowania roletami

Sterowniki z odbiornikiem radiowym przeznaczone są do sterowania roletami z silnikami 230 VAC. Dodatkowo urządzenia te sterują: pracą żaluzji fasadowych, żaluzji poziomych wewnętrznych oraz punktami świetlnymi. Sterowniki radiowe współpracują ze wszystkimi pilotami naszej produkcji.

## Centralne sterowanie radiowe

Sterowniki radiowe do sterowania: roletami, żaluzjami oraz punktami świetlnymi



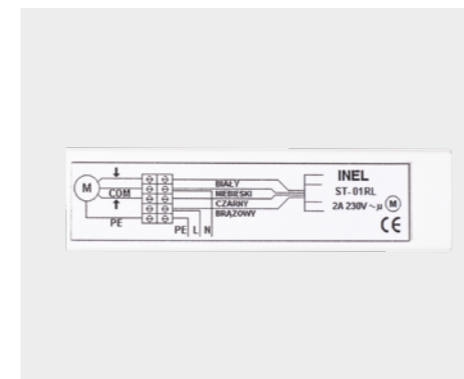
### ST-01R/ST-01RS/ST-01RZ

**Cechy produktu:**

- sterownik w obudowie montowany w puszcze podtynkowej o podwójnej głębokości średnicy 60 mm
- do każdego sterownika może być podłączany tylko jeden napęd
- możliwość podłączenia klawisza żaluzjowego dowolnego producenta
- sterownik w wersji ST-01RS – umożliwia sterowanie punktami świetlnymi (funkcja włącz-wyłącz)
- sterownik w wersji ST-01RZ steruje pracą żaluzji fasadowych i żaluzji poziomych wewnętrznych (obracanie lamelami)

**Dane techniczne:**

- wymiary: 49×49×23 mm
- napięcie zasilania: 230 VAC
- temperatura pracy: od -10°C do +55°C
- częstotliwość: 433,92 MHz



### ST-01RL/ST-01RLZ

**Cechy produktu:**

- sterownik w obudowie hermetycznej montowany do boku skrzynki rolety
- do każdego sterownika może być podłączany tylko jeden napęd
- sterownik w wersji ST-01RLZ steruje pracą żaluzji fasadowych i żaluzji poziomych wewnętrznych (obracanie lamelami)

**Dane techniczne:**

- wymiary: 97×22×26 mm
- napięcie zasilania: 230 VAC
- temperatura pracy: od -10°C do +55°C
- częstotliwość: 433,92 MHz



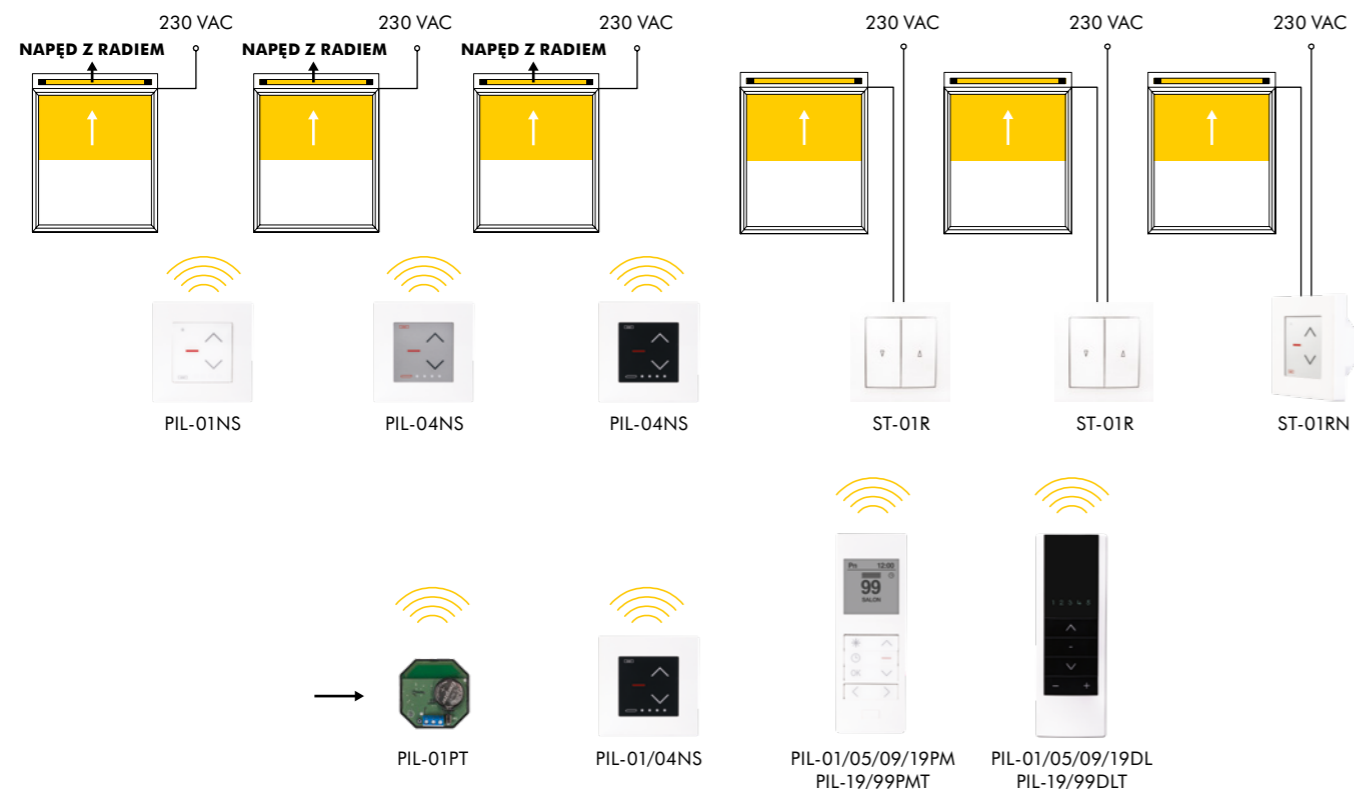
### ST-01RN/ST-01RNS/ST-01RNZ

**Cechy produktu:**

- montowany w puszcze podtynkowej o podwójnej głębokości średnicy 60 mm
- do każdego sterownika może być podłączany tylko jeden napęd
- sterowanie za pomocą panelu dotykowego
- panel dotykowy występuje w trzech wariantach kolorystycznych (biały, srebrny, antracyt)
- sterownik w wersji ST-01RNS – umożliwia sterowanie punktami świetlnymi (funkcja włącz-wyłącz)
- sterownik w wersji ST-01RNZ steruje pracą żaluzji fasadowych i żaluzji poziomych wewnętrznych (obracanie lamelami)

**Dane techniczne:**

- wymiary: 80×80×40 mm
- napięcie zasilania: 230 VAC
- temperatura pracy: od -10°C do +55°C
- częstotliwość: 433,92 MHz



**System radiowy umożliwia zdalną, kompleksową obsługę wybranej ilości rolet w dowolnym obiekcie.**

**Elementami tego systemu są odbiorniki tj. sterowniki ST-01R/ST-01RL/ST-01RN lub/i napędy z wbudowanym odbiornikiem radiowym oraz nadajnik lub nadajniki (szeroka gama pilotów).**

Różnorodne obudowy pilotów (natynkowe, podtynkowe) pozwalają na zbudowanie systemu optymalnie dopasowanego do indywidualnych potrzeb Klienta. Piloty serii PMT i DLT umożliwiają zaprogramowanie czasu pracy wybranych rolet w obiekcie. Obsługa odbywa się automatycznie o zaprogramowanych godzinach i dniach tygodnia.

Poprzez zastosowanie sterowników ST-01RS/ST-01RNS możemy sterować nie tylko pracą rolet, ale również punktami świetlnymi lub innymi urządzeniami zasilanymi napięciem 230 VAC (funkcja włącz-wyłącz). W wersji ST-01RZ/ST-01RLZ/ST-01RNZ sterownik kieruje pracą żaluzji fasadowych i żaluzji poziomych wewnętrznych obsługiwanych przez napędy 230 VAC (funkcja obracania lamelami).

## Przewodowy system zdalnego sterowania roletami SSN-04

**Sterowniki przewodowego systemu zdalnego sterowania roletami SSN-04**



### CR-02

#### Cechy produktu:

- umożliwia ręczne (z lokalnej klawiatury) lub zdalne (z pilota PIL-64PMS) sterowanie pojedynczymi roletami lub grupami rolet
- możliwość definiowania grup
- możliwość programowania czasu automatycznego otwierania/zamykania pojedynczych rolet lub grup rolet w określonych dniach tygodnia
- możliwość zablokowania odbiornika radiowego (zabezpieczenie przed możliwością włamania do systemu)
- posiada funkcję rozszczelnienia rolet/żaluzji

#### Dane techniczne:

- wymiary: 155×80×40 mm
- napięcie zasilania: 230 VAC
- temperatura pracy: od -10°C do +55°C
- częstotliwość: 433,92 MHz



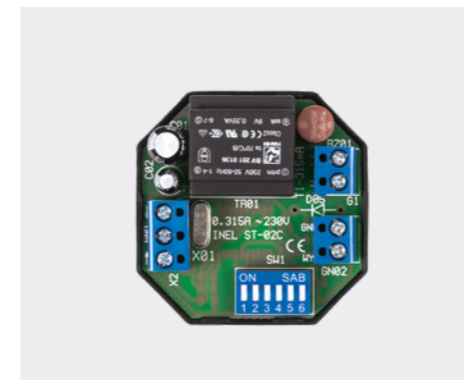
### ST-01/ST-01S

#### Cechy produktu:

- montowany w puszcze o podwójnej głębokości średnicy 60 mm
- do każdego sterownika może być podłączony tylko jeden napęd
- możliwość podłączenia klawisza żaluzji dowolnego producenta
- sterownik w wersji ST-01S – umożliwia sterowanie punktami świetlnymi (funkcja włącz-wyłącz)

#### Dane techniczne:

- wymiary: 51×51,5×22 mm
- napięcie zasilania: 230 VAC
- temperatura pracy: od -10°C do +55°C



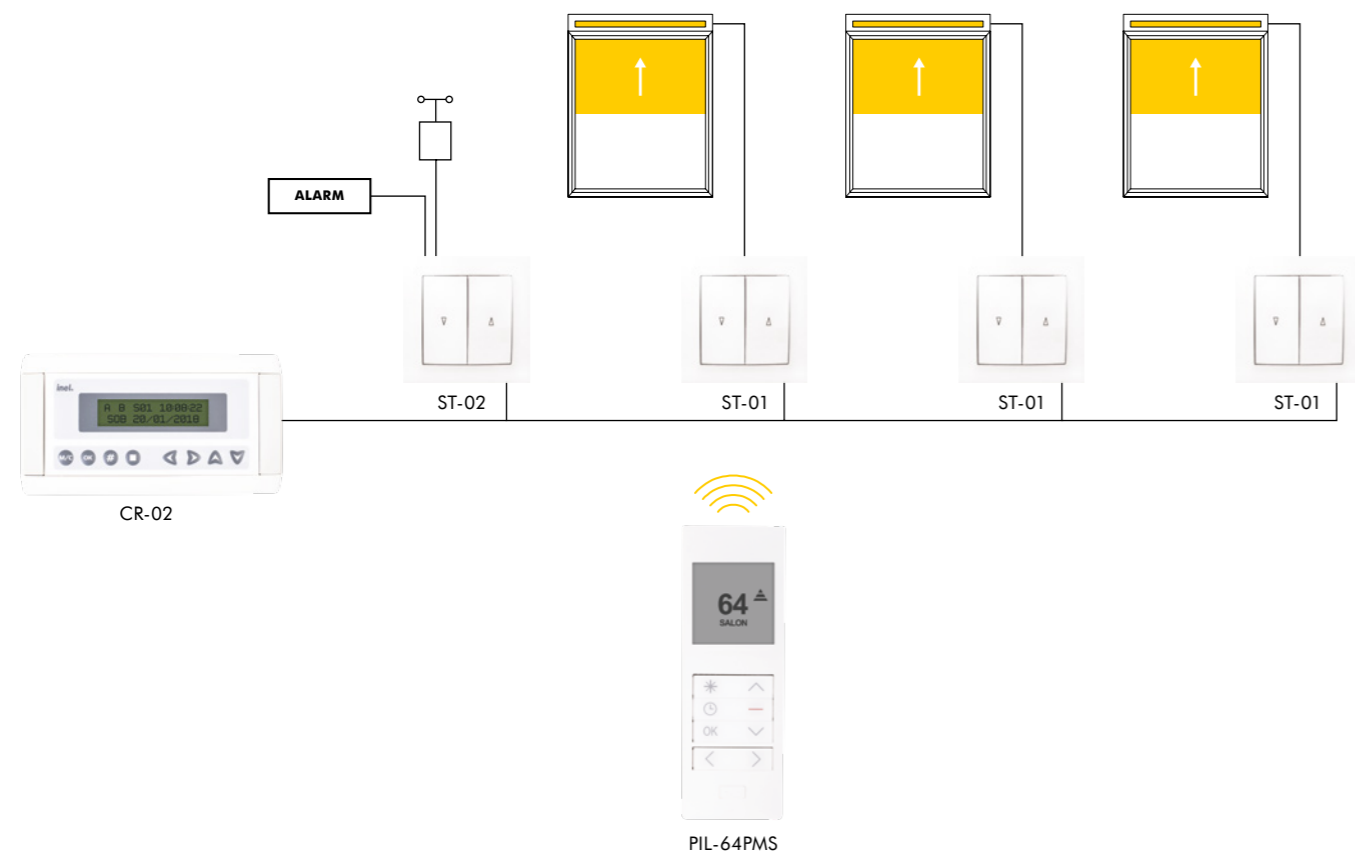
### ST-02

#### Cechy produktu:

- montowany w puszcze o podwójnej głębokości średnicy 60 mm
- pełni funkcję sterownika grupowego, który może sterować pracą dowolnej grupy rolet podłączonych do sterowników ST-01 i skomunikowanych z centralą CR-02
- grupa może zawierać od 1 do 64 rolet
- możliwość podłączenia klawisza żaluzji dowolnego producenta
- możliwość podłączenia sygnału z centrali alarmowej lub czujników

#### Dane techniczne:

- wymiary: 51×51,5×22 mm
- napięcie zasilania: 230 VAC
- temperatura pracy: od -10°C do +55°C



## Przewodowy system zdalnego sterowania roletami może być skonfigurowany na wiele sposobów.

Konfiguracja zależy od indywidualnych wymagań użytkownika. System tworzą: indywidualne sterowniki ST-01 (jeden do każdego napędu), sterowniki grupowe ST-02, centrala z zegarem CR-02 oraz pilot PIL-64 PMS.

## Przewodowy system centralnego sterowania roletami wykorzystujący magistralę sterującą 230 VAC

Sterownik przewodowego systemu centralnego sterowania roletami



### ST-0P/ST-0PZ

#### Cechy produktu:

- montowany w puszcze o podwójnej głębokości średnicy 60 mm
- pełni funkcję sterownika indywidualnego lub grupowego
- do każdego sterownika może być podłączony tylko jeden napęd
- możliwość łączenia wielu rolet w grupę i sterowanie grupy jednym urządzeniem np. wyłącznikiem żaluzjowym lub sterownikiem z zegarem
- sterownik w wersji ST-0PZ steruje pracą żaluzji fasadowych i żaluzji poziomych wewnętrznych (obracanie lamelami)

#### Dane techniczne:

- wymiary: 52×52×25,5 mm
- napięcie zasilania: 230 VAC
- temperatura pracy: od -10°C do +55°C
- częstotliwość: 433,92 MHz



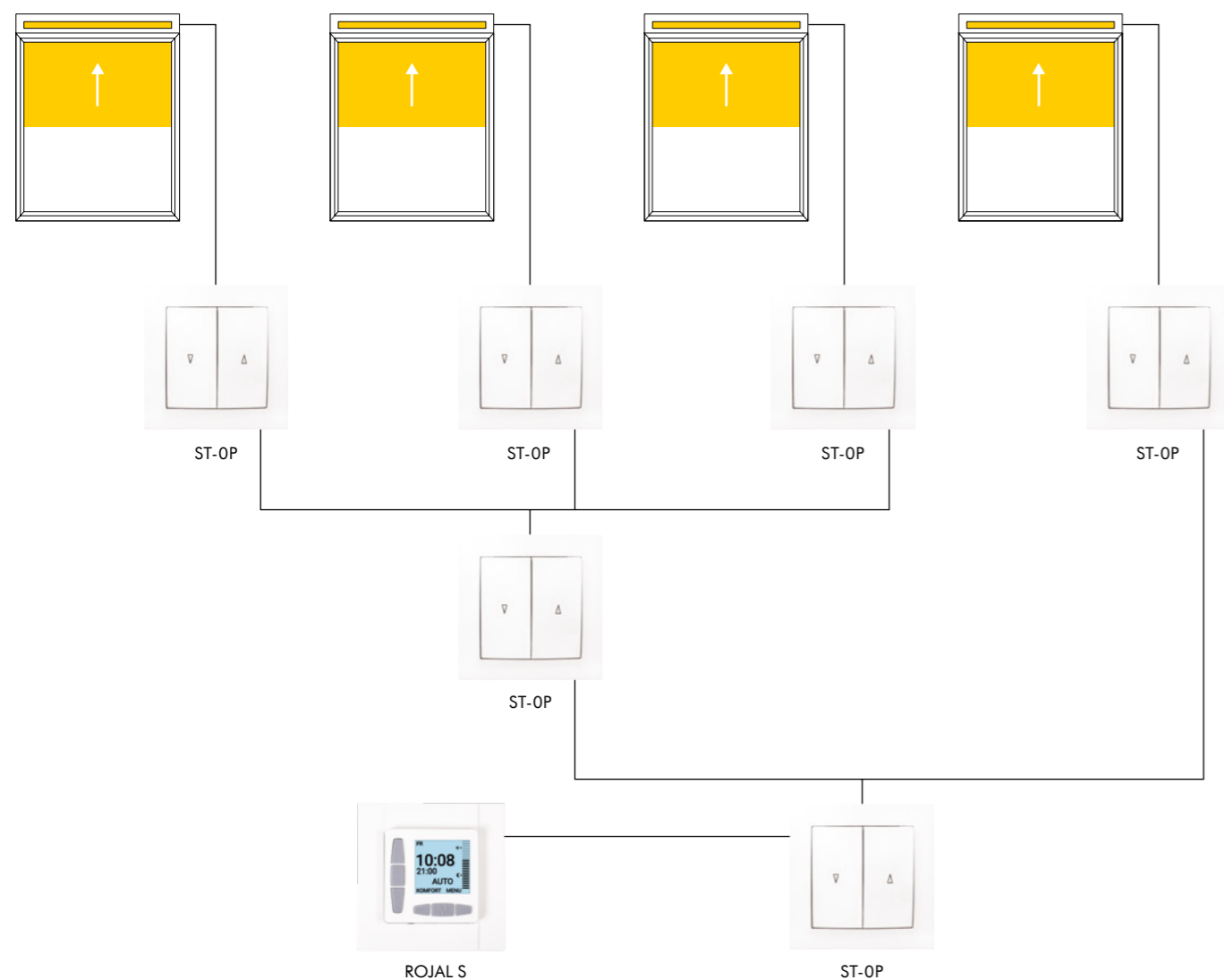
### Zegar sterujący ROJAL S

#### Cechy produktu:

- automatyczne programowanie dobowe, tryb urlopowy, praca impulsowa
- wyposażony w duży podświetlany, kolorowy wyświetlacz
- posiada programator czasowy, można ustawić godzinę podnoszenia i opuszczania na cały tydzień lub osobno na każdy dzień tygodnia
- automatyczne przełączanie na czas letni i zimowy
- posiada możliwość ustawienia pozycji komfortowej oraz trybu żaluzjowego (tryb impulsowy)
- możliwość podłączenia czujnika słońca i zmierzchu

#### Dane techniczne:

- wymiary: 80×80×50 mm
- napięcie zasilania: 230 VAC
- temperatura pracy: od 0°C do +45°C
- Producent: Inprojal

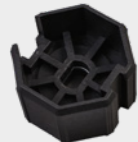
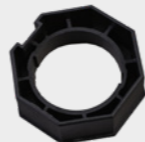


**System umożliwia sterowanie dużą grupą rolet jednym urządzeniem.**

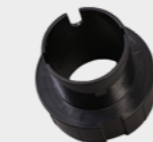
**System tworzą: sterownik ST-OP (który pełni funkcję sterownika indywidualnego – jeden dla każdego napędu i grupowego – dodatkowy dla każdej grupy) oraz urządzenie sterujące np. Zegar ROJAL S.**

# Aksesoria

## Do rury oktagonalnej

**HTL 05**  
Zabierak Ø40 mm**HTH 01**  
Adapter Ø40 mm**HTL 33**  
Zabierak Ø50 mm**HTH 25**  
Adapter Ø50 mm**HTL 47**  
Zabierak Ø60 mm**HTH 35**  
Adapter Ø60 mm**HTL 08**  
Zabierak Ø70 mm**HTH 04**  
Adapter Ø70 mm

## Do rury okrągłej

**HTL 35**  
Zabierak Ø37,5 mm**HTH 27**  
Adapter Ø37,5 mm**HTL 10**  
Zabierak Ø40 mm**HTH 06**  
Adapter Ø40 mm**HTL 30**  
Zabierak Ø50 mm**HTH 23**  
Adapter Ø50 mm**HTL 36**  
Zabierak Ø60 mm**HTH 28**  
Adapter Ø60 mm**HTL 12**  
Zabierak Ø68 mm**HTH 07**  
Adapter Ø68 mm**HTL 63**  
Zabierak Ø70 mm**HTH 63**  
Adapter Ø70 mm**HTL 40**  
Zabierak Ø78 mm**HTH 30**  
Adapter Ø78 mm**HTL 24**  
Zabierak Ø85 mm**HTH 14**  
Adapter Ø85 mm**HTL 71**  
Zabierak Ø98 mm**HTH 71**  
Adapter Ø98 mm**HTL 70**  
Zabierak Ø105 mm**HTH 70**  
Adapter Ø105 mm**HTH 20**  
Adapter Ø35/45 mm**HTL 01**  
Zabierak Ø50 mm**HTL 03**  
Zabierak Ø50 mm**ZIP**  
Adapter Ø63 mm**ZIP**  
Adapter Ø78 mm



## Pozostałe



### Czujnik wstrząsowy do markiz

**Cechy produktu:**

- umożliwia automatyczne zwijanie markiz w czasie wietrznej pogody
- sześciostopniowa skala czułości działania
- uszkodzenie czujnika powoduje samoczynne zamknięcie markizy

**Dane techniczne:**

- wymiary: 130×40×25 mm
- zasilanie: 3V DC (2×bateria AAA)
- temperatura pracy: od -10°C do +55°C
- częstotliwość: 433,92 MHz



### Retransmitter sygnału

**Cechy produktu:**

- zwiększa zasięg działania pilotów
- urządzenie bezobsługowe

**Dane techniczne:**

- wymiary: 130×40×25 mm
- zasilanie zewnętrzne: 5V DC
- temperatura pracy: od -10°C do +55°C
- częstotliwość: 433,92 MHz



### Przełącznik kluczykowy natynkowy

**Cechy produktu:**

- dwa rodzaje pracy: stabilny (po przekręceniu pozostaje w tej samej pozycji) oraz stabilny (po przekręceniu wraca do pozycji pierwotnej)

**Dane techniczne:**

- wymiary: 81×81×53 mm
- napięcie zasilania: 250 VAC
- temperatura pracy: od -30°C do +50°C
- Producent: Inprojal



### Przełącznik kluczykowy podtynkowy

**Cechy produktu:**

- dwa rodzaje pracy: stabilny (po przekręceniu pozostaje w tej samej pozycji) oraz stabilny (po przekręceniu wraca do pozycji pierwotnej)

**Dane techniczne:**

- wymiary: 81×81×70 mm
- napięcie zasilania: 250 VAC
- temperatura pracy: od -30°C do +50°C
- Producent: Inprojal

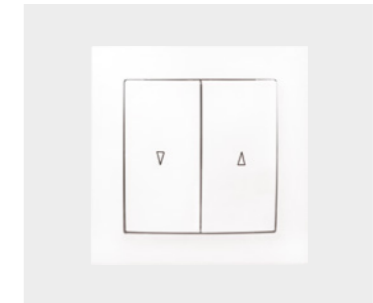
### Kabel montażowy

Kabel do programowania silników przewodowych: z funkcją wykrywania przeszkód oraz z funkcją wykrywania przeciążenia



### MAN-001

Wyłącznik manualny



### Przegub Cardana

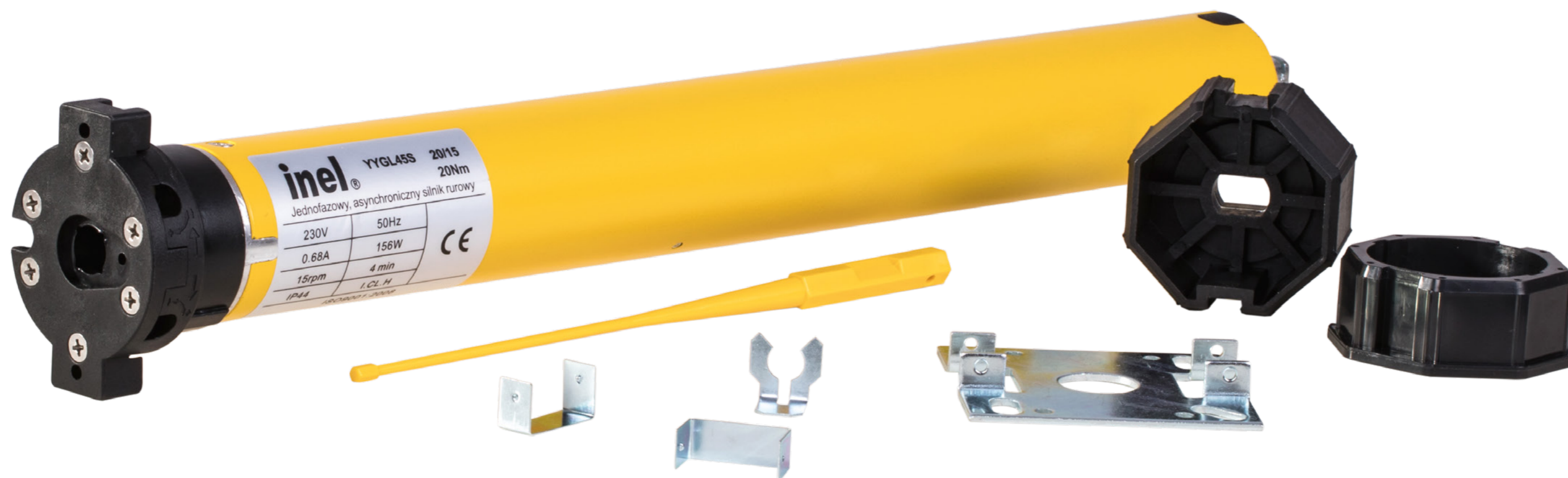


### K-01 Korba do silników z NHK (L=140 cm)





**inel**



**inel** YYGL45S 20/15  
20Nm  
Jednofazowy, asynchroniczny silnik rurowy

230V	50Hz
0.68A	156W
15rpm	4 min
IP44	I, CL, H

CE

**Wszystko pod kontrolą**

---

# Ponad 30 lat doświadczenia

---

**Inel sp. z o. o.**  
**ul. Mostowa 1**  
**80-778 Gdańsk**  
**Polska**

**+48 58 301 15 81**  
**+48 58 305 49 77**  
**biuro@inel.gda.pl**

**[inel.gda.pl](http://inel.gda.pl)**

